

0さいがみの オーケストラ ファミリーコンサート Vol.3 オーケストラ冒険 出発進行!



ゲスト
よこやま 横山 だいすけ



指揮
いもり のりちか 飯森 範親

オーケストラのコンサートは
ワクワクする音楽でいっぱい!
いろいろな音があふれるジャングルを
みんなで探検してみよう!

【曲目】となりのトトロオーケストラストーリーズ、
にじのむこうに、
ビゼー：カルメン組曲第1番より「闘牛士の行進」

11/3 2022

[木・祝]

13:30開場 / 14:30開演 (※約60分公演、休憩なし)

めぐろパーシモンホール 大ホール

〒152-0023 東京都目黒区八雲1-1-1 東急東横線【都立大学駅】より徒歩7分

主催：一般社団法人パシフィックフィルハーモニア東京
助成：文化庁 令和3年度文化芸術振興費補助金
子供文化芸術活動支援事業(劇場・音楽堂等の子供鑑賞体験支援事業)

チケット料金 定期会員先行販売：7/5(火)10時、一般販売：7/12(火)10時

※全席指定 ※0さいからチケットが必要になります

親子ペア券…SS席：8,000円 S席：4,000円 A席：3,000円
大人1枚につきお子様(18歳以下)1名無料 ※大人追加券・子ども追加券も同時購入可

大人追加券(19歳以上) SS席：8,000円 S席：4,000円 A席：3,000円
子ども追加券(18歳以下) 全席種：1,500円

お申込み・お問い合わせ

パシフィックフィルハーモニア東京チケットデスク(平日10-18時)

☎03-5933-3266 □ppt.or.jp パシフィックフィルハーモニア東京

チケットぴあ (Pコード：219-976) ☎0570-02-9999 □https://t.pia.jp

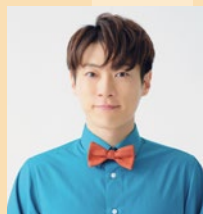


0さいからのファミリーコンサート Vol.3

オーケストラ冒険出発進行!!

ぼうけんへ しゅっぱつ しんこう!!

オーケストラにはたくさんの楽器があるんだ。
どんな楽器があるのかな?どんな音がするんだろう?
飯森マエストロ(指揮者)・だいすけおにいさん・
パシフィックフィルハーモニア東京のみんなと
オーケストラへ行ってみよう!



よこやま
横山 だいすけ (ゲスト)

2006年に国立音楽大学音楽学部声楽学科を卒業。幼い頃から歌が大好きで、小学校3年生から大学卒業まで合唱を続ける。劇団四季時代は「ライオンキング」等の舞台に出演。

NHK Eテレ「おかあさんといっしょ」では、番組史上歴代最長となる9年間「歌のお兄さん」を務める。卒業後は、ドラマ「警視庁いきもの係」「刑事ゼロ」や、声優として「リメンバー・ミー」「デジモンアドベンチャー」に出演、そのほかCM、舞台など活躍の場を広げている。ソロアーティストとしては初のオリジナルアルバム「歌袋」をリリースした。



いもり のりちか
飯森 範親 (指揮)

桐朋学園大学指揮科卒業。国内外のオーケストラを数多く指揮。現在、パシフィック フィルハーモニア東京音楽監督、日本センチュリー交響楽団首席指揮者、山形交響楽団桂冠指揮者、いずみシンフォニエッタ大阪常任指揮者、ヴェルテンベルク・フィルハーモニー管弦楽団首席客演指揮者、東京佼成ウインドオーケストラ首席客演指揮者、中部フィルハーモニー交響楽団首席客演指揮者。

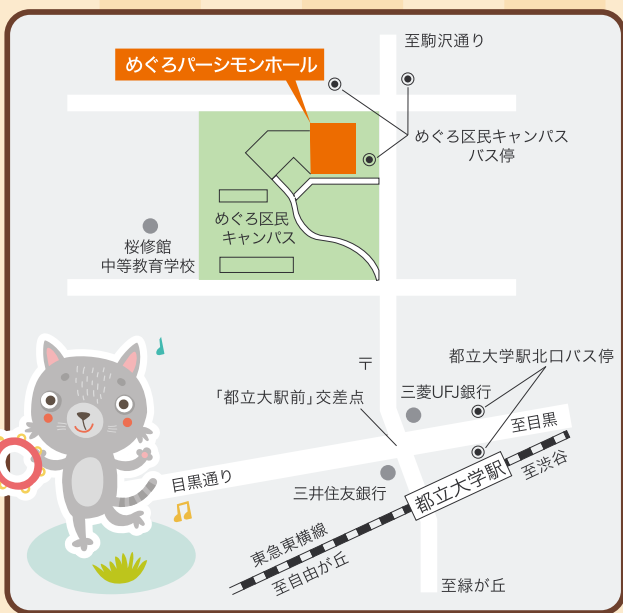
オフィシャル・ホームページ <http://iimori-norichika.com/>

パシフィックフィルハーモニア東京 (旧・東京ニューシティ管弦楽団)



パシフィックフィルハーモニア東京は、伝統と革新を取り入れ、常に新しいスタイルを生み出しながらクラシック音楽の本質を探求、時代の先駆けとなる演奏に挑戦しオーケストラのあり方を再定義します。音楽監督の飯森範親が率いるこのオーケストラは、演奏項目の領域を広げ、地域とのコミュニティを築き、斬新かつ多彩な音楽活動を行っております。1990年設立。旧・東京ニューシティ管弦楽団。

楽団公式SNSでは公演情報を随時更新しております♪お見逃しなく!



東京都目黒区八雲1-1-1 めぐる区民キャンパス内
TEL:03-5701-2924 東急東横線 都立大学駅より徒歩7分

【駅からの道順】東急東横線の都立大学駅改札を出て、左へ進むと目黒通りに出ます。目黒通りの都立大学駅前交差点を渡り、そのまま柿の木坂通りを直進。天神坂を登ると、めぐるパーシモンホールに到着します。

【最寄りのバス停留所】
【多摩01】多摩川駅→東京医療センター 【黒07】目黒駅→弦巻営業所

※駐車場の台数が非常に少ないため、公共交通機関のご利用をお願いいたします。

